



Also- am Sonntag trafen sich die Rollerfreunde Roland (Rollerblitz), Jörg & Eva, Christian & Petra und wir Beede auf dem Parkplatz Schmilka.

Mit etwas Verspätung (überall wird gebuddelt und es stehen Ampeln rum, da bleibt die Pünktlichkeit auf der Strecke) gings los zu einer OMV Tankstelle in Decin. Nach einer herzlichen Begrüßung und einem Gruppenfoto fuhren wir unter tschechischer Führung Richtung Isergebirge.

Vier deutsche Roller und 5 tschechische Maschinen waren eine ideale, überschaubare Gruppe. Jirka hatte in seine Tour noch ein paar Abstecher (ein Aussichtsturm und eine nachempfundene Slawenburg) eingebaut. Sogar eine ungewollte Wanderung war dabei, wobei wir die gesuchte Aussicht doch nicht fanden.

Im Großen und Ganzen eine unterhaltsame Tour bei sommerlichen Temperaturen.

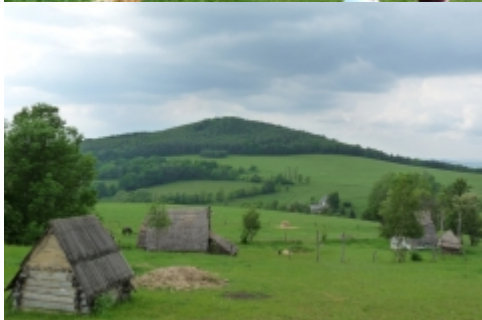
Diese grenzüberschreitende Freundschaft pflegen wir ja nun schon über drei Jahre und die Zusammentreffen sind immer wieder schön.

LG LuGa











29.05.2016 Ausfahrt mit unseren tschechischen Freunden | 5



[\[Zeige eine Slideshow\]](#)